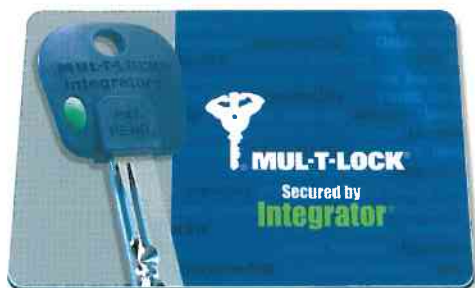


UNE TECHNOLOGIE DE QUALITÉ

Le cylindre Mul-T-Lock 7x7® dispose d'un mécanisme de fermeture unique à sept chambres et sept goupilles. Chaque goupille peut avoir sept profondeurs différentes pour augmenter la sécurité du cylindre.

Les hauts standards de fabrication de Mul-T-Lock associés à une expérience incomparable sur les cinq continents dans le domaine du cylindre de sécurité nous permettent de vous offrir le produit disposant certainement du meilleur rapport qualité / prix.

Tous nos produits peuvent fonctionner sur la même clé, être mis sous organigramme, ou encore disposer chacun de leur clé unique. Les clés Mul-T-Lock sont composées de maillechort avec une tête plastique thermoformée.



► SECURITE ET SOUPLESSE

Le cylindre et la clé INTEGRATOR® ont un brevet déposé sous la référence W02004048724. Ils vous apportent donc la tranquillité d'esprit que vous êtes en droit d'attendre d'un produit de sécurité. Ils vous permettent aussi d'associer dans un même ensemble les points sensibles nécessitant un système breveté, et les passages où l'exigence de sécurité est moins présente. Vous bénéficierez donc d'une solution encore plus adaptée à vos besoins et du meilleur rapport sécurité / prix.



► LES CYLINDRES

Composition: stator et rotor en laiton résistant.

Finition: Stator: nickel satin poli. Rotor: laiton.

Fonctionnement: rotation à 360° ou déterminé par le mécanisme de verrouillage.

Spécifications: mécanisme de précision avec 7 pistons.

Clés: réversibles en maillechort avec tête plastique thermoformée, taillage avec perforations concentriques.

Options: tous les produits Mul-T-Lock peuvent être fournis en s'ouvrants, numéros variés ou sur organigramme.