

BROCHURE TECHNIQUE

CYLINDRE KABA EXPERT+

Très haute sécurité



KABA®

COMMANDER EN LIGNE :

www.cylindres.fr/produit/cylindre-kaba-expert

DEMANDE DE DEVIS :

www.cylindres.fr/devis

CREATION D'ORGANIGRAMME :

www.cylindres.fr/catalogue/organigramme/creation-organigramme



CAP 18, Allée D, Porte 38
189 Rue d'Aubervilliers
75018 PARIS



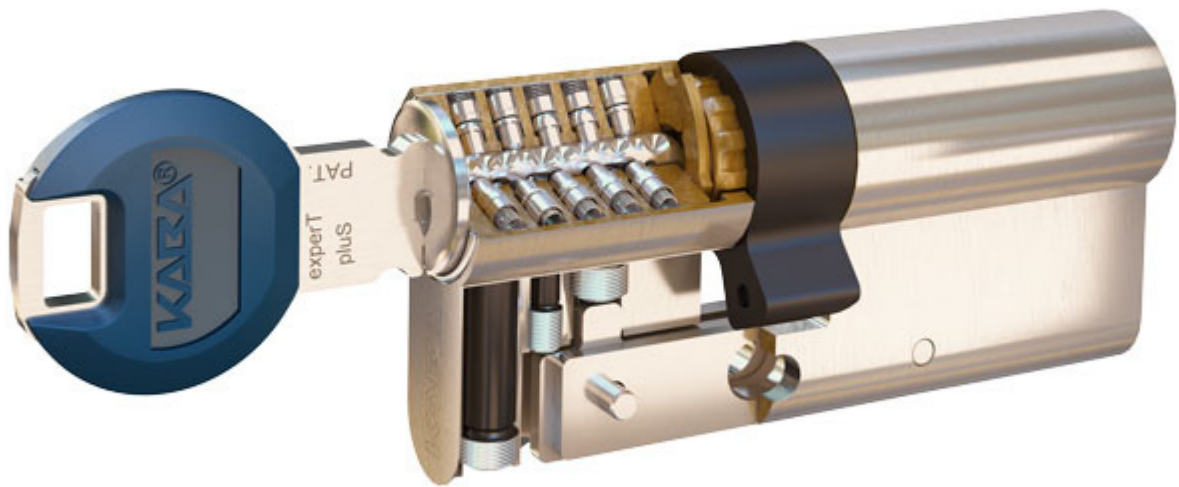
T : +33 (0) 1 40 34 11 15



contact@cylindres.fr



www.cylindres.fr/



Système expert plus

dormakaba,
fabricant suisse,
créateur de la clé
micropoints
réversible en 1934

Cylindres à clés réversibles

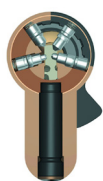
Système expert plus*

- Système protégé par brevet international n°WO 01/77466 (expiration fin 2021 - extension jusqu'à fin 2033)
- Fabriqué et testé selon les normes EN1303, DIN 18252 & VdS
- Grades EN1303 : Niveau de sécurité 6 pour la clé et niveau de sécurité 2 pour le cylindre
- Système breveté à 22 goupilles (Inox) sur 4 rangées
- Protections anti-perçage et anti-crochetage
- Certifié contre la "méthode de frappe" (Anti-bumping)
- Clés micro-points réversibles en maillechort interdites à la reproduction (carte de propriété)

*Produit Centres Services - le cylindre peut être fabriqué sur un profil de clé d'un partenaire. Cela permet un réassort beaucoup plus rapide des clés et des cylindres.



dormakaba	
code organigramme	<input type="text"/>
numero de profil	<input type="text"/>
numero de clé	<input type="text"/>
numero de carte	<input type="text"/>
CARTE DE PROPRIETE	



Cylindres :

Cylindre à profil européen (Double entrée, Bouton, Simple entrée)
Système à 22 goupilles (Inox) sur 4 rangées
Protection anti-crochetage,
Protection anti-perçage,
Protection contre la méthode "de frappe" (Anti-bumping)
Finitions Laiton nickelé (autres finition sur demande)
Panneton réglable de série sur cylindre simple entrée

Clés :

Clés micro-points réversibles (introduction dans les 2 sens) en maillechort
3 clés par cylindre
Clés clips ou clés longues "Panzer"
Reproduction des clés dans nos usines et / ou chez nos "partenaires Centres Services agréés dormakaba" sur présentation de la carte de propriété

Principales options :

Fonction débrayable sur cyl. double entrée et cyl. à bouton
Fonction LAM avec barres de renfort
Personnalisation des clés par clips couleurs (12 couleurs possibles)

Info Plus :

Organigrammes fabriqués sur profils Usines et/ou sur profils individuels réservés aux "partenaires Centres Services agréés dormakaba" Méthode de montage des cylindres "Kaba Modular"

Autres produits :

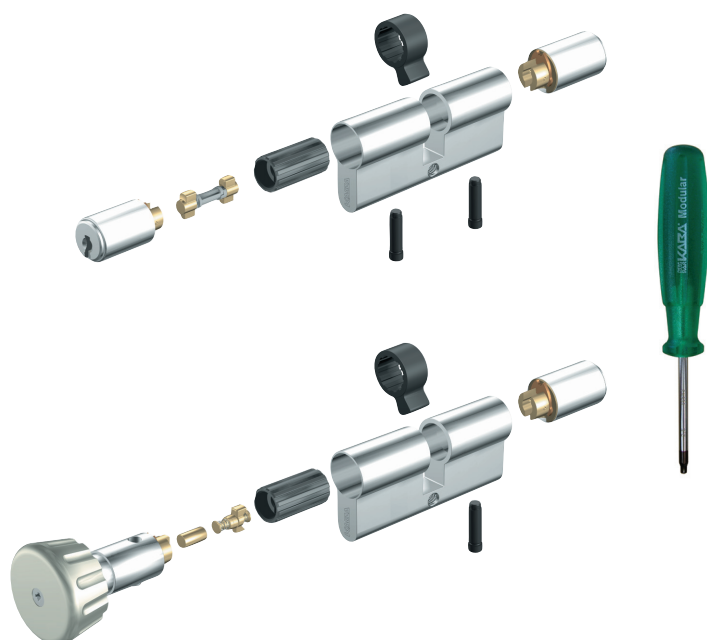
Cylindres adaptables sur différentes marques de serrures batteuses, cadenas, contacteurs, serrures de meubles...

Dimension maximale total :

Cylindre européen
Double entrée 280 mm
Demi cylindre 170 mm

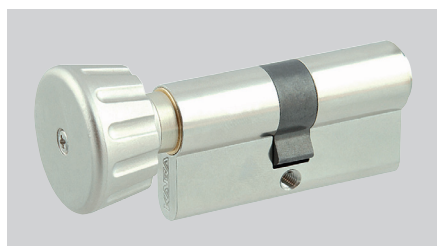
Fonctions

Système MODULAR



Méthode d montage des cylindres "Kaba MODULAR"

- Modification de la dimension du cylindre possible en très peu de temps
- Changement d'un cylindre double entrée en cylindre bouton
- Inversement du côté du bouton pour les cylindres asymétriques
- Les pièces détachées "Kaba MODULAR" sont généralement disponibles chez nos partenaires "Centres Services agréés dormakaba"
- Tournevis Kaba MODULAR (Modèle spécifique dormakaba)



cylindres à bouton

30+30, allongement par 5mm
Nickelé, autres finitions nous consulter
4 modèles de Bouton



Demi cylindre

30+10,



Cadenas 2001

Hauteur Anse 24 / 40 / 70 / 100 mm
Corps 35x41 mm



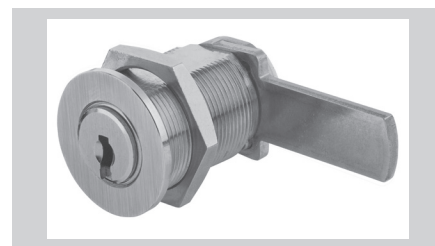
Serrures de meuble

1074 pêne dormant
1075 pêne demi-tour
Cylindre de 25 à 55 mm



Contacteur 85-3-033

Impulsion / Marche Arrêt 1 sortie 90°/
Marche Arrêt 2 sorties 180°
Marche Arrêt 1 sortie 360°



Batteuse ø 23 mm

Série 1031 - MVT 90°
Série 1061 - MVT 360°

Fonctions

Cylindres à clés réversibles

Fonction 3 vies

Référence BAZ

Si une clé est perdue, le cylindre doit généralement être remplacé par mesure de sécurité. La fonction BAZ vous fait économiser du temps et de l'argent. Le cylindre peut évoluer avec les 2 autres clés.

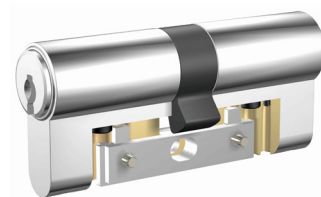
Des clés de transformation vous permettent de faire évoluer votre cylindre et d'invalider les clés précédentes.



Lames de renfort

Référence LAM

Ces lames de renfort améliorent la sécurisation anti-arrachement et anti-perçage des cylindres à profil Européen, conformément à la classification de la Norme Européenne EN1303 Classe 2



Fonction débrayable

Référence BSZ

Permet d'ouvrir ou de fermer une porte malgré une clé introduite côté opposé. Ne fonctionne pas lors du maintien de la clé opposée par une autre personne.



Fonction prioritaire

Référence PF

Permet d'ouvrir ou de fermer une porte malgré une clé introduite côté opposé. Fonctionne même si une autre personne maintient la clé côté opposé. Fonctionne uniquement sur le côté extérieur. (côté à préciser à la commande).



Fonction clé de secours

Référence GF

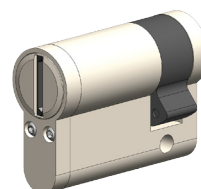
La clé de secours permet de remplacer la fonction débrayable sur les cyl. double entrée. Cette clé permet d'ouvrir une porte malgré une clé introduite côté intérieur. Nous conseillons d'utiliser cette fonction avec un clé de secours sur la variure PG pour chaque organigramme.



Fonction cache poussière

Référence SSW

Cette fonction garantit une protection contre les poussières extérieures, qui se logeraient dans les cheminées et rendraient le cylindre inutilisable.



Traitement chimique des clés

Référence NIC

Dans le cas où une clé serait fortement utilisée (par exemple passe de maintenance), il est possible de demander un traitement chimique de surface par un bain d'acide réalisé dans nos usines. Ce traitement a pour bénéfice de limiter l'usure de la clés et d'en améliorer la résistance, à la torsion notamment.



Conditionnement des organigrammes

- Rapidité de pose
- Conditionnement organisé par lots
- Rangement pour les clés individuelles à donner directement au client (sans faire de tableau de clés)
- Sécurité pour le client final avec les passes sous blister



Cylindres :

Les organigrammes sont livrés dans des boîtes facilement identifiables.

Sont également fournis deux exemplaires de plans de fermetures.

Les étiquettes collées sous chaque cylindre permettent un repérage rapide des portes à équiper et facilitent la pose sur le site.

Clés :

Les clés de passe sont protégées sous blister, ce qui diminue considérablement le risque de perte ou de vol. (Une clé de passe manquante est facilement repérable). Les clés individuelles sont rangées et identifiées avec la désignation du local de façon à pouvoir utiliser ce conditionnement comme un tableau de clés.

Carte de propriété :

La carte de propriété est livrée sous pli individuel par courrier.

Gravage au repère & Identification - personnalisation

Gravage au repère

- Gestion des clés facilitée
- Marquage à la demande
- 3 lignes pour personnaliser vos repères sur les clés

dormakaba propose sur simple demande de marquer tous les cylindres et les clés avec les repères que vous aurez déterminé.

Que ce soient des repères propres à l'établissement ou ceux de l'architecte.

- La première ligne est réservée au numéro d'organigramme dormakaba
- Sur la 2ème ligne, il y a 8 caractères personnalisables
- Par exemple: BAT1-RDC ou N1-CH112
- En option, il y a une 3ème ligne avec 4 caractères personnalisables (pour le pExtra)

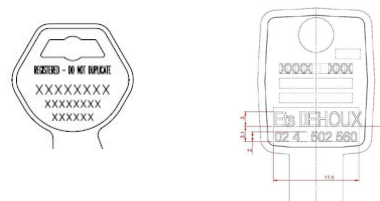
Ainsi, la gestion des clés au quotidien est grandement facilitée. De même, pour la pose, cela rend le travail encore plus facile et plus rapide.

Identification - personnalisation

- Personnalisation de vos clés et de vos cartes de propriété
- Identification de clés spécifiques qui garantie la sécurité dans leur déploiement

dormakaba vous offre l'opportunité de personnaliser vos clés avec :

- des logobulles
- des clips couleurs
- des pastilles de couleurs
- du gravage / poinçonnage



Ligne 1

Numéro d'organigramme Kaba

Ligne 2

8 caractères dédiés au repère personnalisable (ex. BAT1-RDC)

Ligne 3

4 caractères pour le nombre de clés

Option pextra : 4 caractères personnalisables

